

GLOBAL PLANNING ARCHITECTURE

DESIGN THAT WORKS



BROCHURE 2015
COMPANY INTRO

GLOBAL
PLANNING
ARCHITECTURE

Who We Are

La società

GLOBAL PLANNING ARCHITECTURE

Anima internazionale dal cuore italiano

Crediamo nella **passione, nelle idee, nel design**. Siamo uno studio italiano di progettazione integrata, fondato nel 1996 e specializzato in **architettura, workplace, interior design, consulenza strategica, masterplan e project&costruction management**. In più di vent'anni di storia siamo diventati **un punto di riferimento nei settori degli uffici e del retail**. E continuiamo a operare in grande: nel 2012 abbiamo dato vita ad un network globale di idee. È un **progetto internazionale** che vede protagonisti, oltre l' **headquarter di Milano**, cinque studi a Dubai, Londra, Bogotà, Mosca e New York che condividono la nostra visione di architettura.

DESIGN THAT WORKS

Giuliano Azzinari



Da una clementina ai grandi building

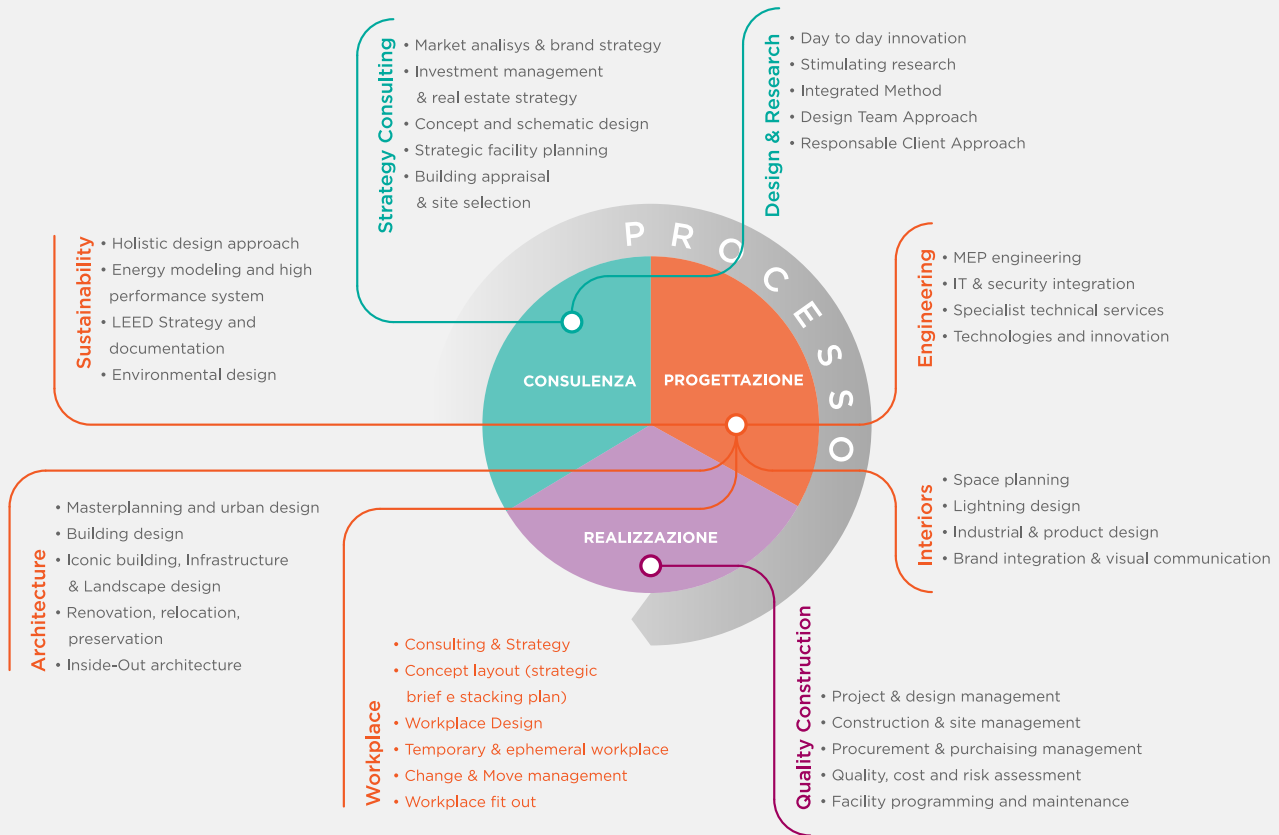
Giuliano Azzinari è un imprenditore, cresciuto in una famiglia di imprenditori. Giuliano Azzinari è un **architetto**. Giuliano Azzinari è un **manager** e ha imparato il mestiere osservando il mondo. Gli studi e la curiosità lo hanno portato dalla Calabria a Milano e dall'**Italia agli Stati Uniti**.

Global Planning Architecture è la sintesi del suo percorso: una **visione internazionale**, la capacità di **gestione anglosassone e di pianificazione americana**, con **un gusto tutto italiano**. Come quello delle clementine che la sua famiglia coltiva tuttora, unendo il tocco umano degli agricoltori alla capacità di business di chi esporta in tutto il mondo.

Global Planning Architecture è la sua società, nata in un piccolo ufficio, da subito organizzato come i **grandi studi anglosassoni**. Fare un passo alla volta guardando lontano è ciò che ha permesso a **Global Planning Architecture**, cliente dopo cliente, di diventare uno dei più accreditati studi di architettura nel panorama italiano.

I nostri servizi

L'approccio olistico alla progettazione fa dell'architettura la sintesi di pensiero e visione, di esistente e di "costruendo". In Global Planning Architecture ogni area contribuisce alla creazione di una vera e propria cultura del progetto, in un'atmosfera che fa della multidisciplinarietà la sua forza.



Key Clients

ABB SPA
ADRIATIC DREAM
AIG ASSETT MANAGEMENT
AMARC TECNOLOGIE
AMERICAN SCHOOL OF MILAN
AMGEN
BANCA POPOLARE DI MILANO
BASF
CAI CHEUVREUX ITALIA
CALYON
CESI
COGNEX INTERNATIONAL INC
COMUNE DI PARELLA
CREDIT AGRICOLE INDOSUEZ
DIAGEO ITALIA
DEUTSCHE BANK
ENEL RETE GAS
ERNST & YOUNG
FASTWEB
FUJIFILM
GALOTTI
GAZ DE FRANCE-SUEZ
GENERALI PROPERTIES
GIORGIO ARMANI

GRUPPO ITALCOGIM
HILTI ITALIA
HOLIDAY INN
INAZ PAGHE
ITALCOGIM RETI
ITT FLIGHT
LAFELTRINELLI
LINEA
MEDIOSIM/BANCA DI ROMA
RENORD/RENAULT
SCHLUMBERGER
SHEARMAN & STERLING
STI SINERGIE TERRITORIALI
SUPERFUND
SOLVAY
TELECOM ITALIA
UNICREDIT
VISA EUROPE
VODAFONE OMNITEL
WASTE ITALIA
WELLA
ZAMBONINI

**Amiamo il metodo,
rifiutiamo i dogmi.**

Al centro di tutto, la definizione di una strategia che supporti le scelte estetiche, realizzative ed economiche. Un approccio olistico che si traduce in una filosofia progettuale integrata, sempre orientata al completo supporto del Cliente lungo ogni fase del progetto.

Approccio Olistico.

In Global Planning Architecture l'approccio olistico alla progettazione fa dell'architettura la sintesi di pensiero e visione, di esistente e di "costruendo".

INNOVATION BY DESIGN: NUOVI MODI DI VIVERE E PROGETTARE.



Disegnare la mèta più bella e saperci arrivare.

Prima di tutto: crediamo che l'estetica e il design siano gli elementi che danno senso al nostro lavoro. Il "bello" genera economia quando è finalizzato a comunicare i valori di un'azienda, a migliorare l'organizzazione e l'efficienza interna, a contribuire al benessere delle persone che vivono gli spazi. Ma perché tutto funzioni davvero oggi non basta il design. Occorrono competenze specifiche, strumenti di project management, un approccio pragmatico orientato all'ottimizzazione dei costi e dei tempi, al risultato finale.

Giuliano Azzinari

Founder, Manager and Creative Leader

DESIGN THAT WORKS

Corporate Office



FELTRINELLI HEADQUARTER

UNA VISIONE DI UFFICIO
SEMPRE IN DIVENIRE.

La **società** cambia, la **tecnologia** cambia, il **luogo di lavoro** cambia. E la consulenza strategica si rinnova.

Il dialogo costante con clienti e management trasforma le loro esigenze in **valore aggiunto, concreto e quantificabile**. In **Global Planning Architecture**, la **progettazione e la bellezza sono al completo servizio degli obiettivi aziendali**: è questo il punto fermo di ogni attività di Corporate Office.

Il risultato è un'architettura capace di migliorare il **modo di lavorare** con spazi polifunzionali, **efficaci, informali e, soprattutto, stimolanti**. Gli uffici che progettiamo sono pensati per **incoraggiare la circolazione di idee, lo spirito di squadra e l'evoluzione aziendale**. Tutti obiettivi in linea con il business plan del committente, che sia l'utente finale o lo sviluppatore.

Retail & Luxury



ARMANI BOUTIQUE

DA PUNTO VENDITA A
PUNTO DI ATTRAZIONE.

Un punto vendita non può più limitarsi alla semplice esposizione di prodotti. Deve **coinvolgere, interessare, intrattenere, affascinare**. I nostri progetti hanno l'ambizione di trasformare un retail in **meta di attrazione**, dove l'architettura è il punto chiave per narrare la marca e aumentare la **propensione all'acquisto**.

Dalla **strategia al budget**, dallo **studio dei flussi alle finiture**, dalla **valorizzazione della marca al packaging**: gli aspetti necessari a creare un'esperienza d'acquisto sono diversi. **L'approccio olistico di Global Planning Architecture** fornisce al cliente un servizio completo, che integra tutte le parti per fare toccare con mano il brand.

Hospitality & Culture



GUGGENHEIM HELSINKI

ACCOGLIERE SIGNIFICA
ESSERE CAPACI DI STUPIRE.

Dare forza all'hospitality, renderla più **seducente, sicura, efficiente e redditizia**. Rafforzarla con progetti brillanti e con **realizzazioni sorprendenti**. Il nostro obiettivo è disegnare spazi che aumentano l'interazione sociale e il business, dal city hotel ai resort, dal luxury hotel a quello economico, dal boutique hotel ai grandi centri congressi.

Al centro di tutto la definizione di concept design orientato allo sviluppo del progetto per dare all'ospite esperienze memorabili e ai gestori efficienza e ritorno dell'investimento.

Residential & Public



NYC FARM TOWER

DIAMO SPAZIO ALLA NUOVA
DIMENSIONE DEL VIVERE.

Il desiderio di **sostenibilità** ha cambiato lo scenario della progettazione residenziale. L'aspetto prioritario di ogni spazio **Public & Residential** è promuovere il benessere e facilitare la collaborazione, anche in quegli spazi che, molto semplicemente, chiamiamo "casa".

L'obiettivo di **Global Planning Architecture** è realizzare edifici contemporanei di alta qualità, aree pubbliche dove conoscersi, conoscere e, perché no, divertirsi.

EXPERTISE

Projects Case Study

1

ERNST & YOUNG
HEADQUARTERS

2

GIORGIO ARMANI
CANNES

3

LA FELTRINELLI
HEADQUARTERS

4

CHEUVREUX
CRÉDIT AGRICOLE

5

PIAZZA DELLA
SCALA MILANO

6

GAZ DE FRANCE
- SUEZ

150 CLIENTI IN 8 NAZIONI



Projects
Case Study

1

FASTWEB
HEADQUARTERS

2

BAUHAUS DESIGN
MUSEUM DESSAU

3

SUPERFUND

4

TELECOM

5

GUGGENHEIM
MUSEUM
HELSINKI

6

PROGETTO
FLAMINIO - CITTÀ
DELLA SCIENZA

30 SPECIALTIES E 4 AREE
DI EXPERTISE



FASTWEB HEADQUARTERS



BAUHAUS DESIGN MUSEUM DESSAU



SUPERFUND



TELECOM



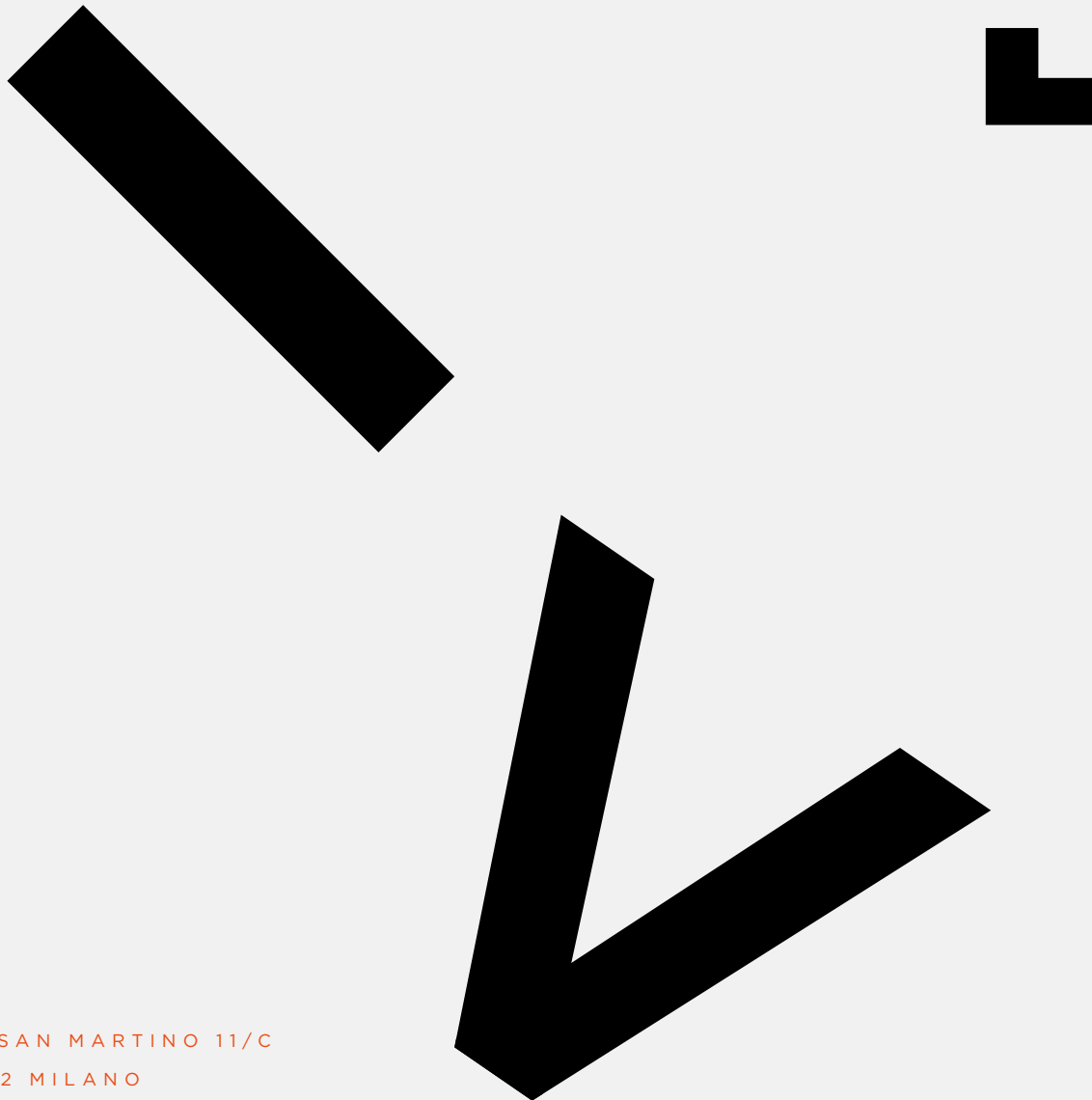
GUGGENHEIM MUSEUM HELSINKI



PROGETTO FLAMINIO

GLOBAL PLANNING ARCHITECTURE

DESIGN THAT WORKS



VIA SAN MARTINO 11/C
20122 MILANO
T.+39.02. 58 32 68 59
INFO@GLOBALPLANNING.IT
WWW.GLOBALPLANNING.IT

GLOBAL
PLANNING
ARCHITECTURE